

# ÄLVKARLEBYVECKAN

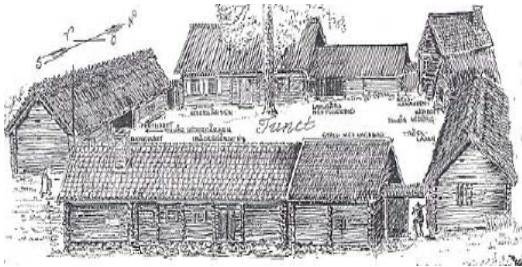
18 - 24 juli 2009

**Hembygdsgården** Gammelgården  
mitt emot Älvkarleby kyrka från  
1400-talet - Vägkyrka 20-21 juli  
11.00 - 16.30

Gammelgården - Öppet hela veckan  
Lördag - Fredag, 14.00 - 16.30

**Våfflor Söndag den 19 juli**

Leif Bruhn och Catharina Berggren  
tfn 026-82 425



Gammelgården

## Nyckelharpor

På Gammelgården

Musik samt nyckelharpsbygge  
Lördag - Torsdag, 18 - 24 juli  
kl 12.00 - 13.00

Bo Hammarström

tfn 026 - 821 52

Älvkarleby Folkdansgille

## Spiller till spåntak

Demonstration av hantverksmetod för  
tillverkning av traditionellt byggmate-  
riell på Gammelgården.

Måndag - Tisdag, 20 - 21 juli

11.00 - 16.00

Älvkarleby Hembygdsförening

Ulf Karlsson 026-79728, 070-6552954

## Grillaftnar i Smedsladan

Grillbuffé med gästkok; köksmästare  
Jan Bergholm, Ridderfalks Kök & Deli,  
Hägersten.

Söndag - Tisdag

**19 - 21 juli 18.00**

Boka bord!

Smedsladan på Sand

Adde och Barbro Carlsson

tfn 026-72 484

Musikunderhållning



Smedsladan

## Helena Wirén

konst i Smedsladan

Akvareller

Tuppar och Höns

Söndag - Tisdag, 19 - 21 juli

11.00 - 16.00

tfn 026-725 73, 073-734 01 59

www.konsthons.com

## Skapargillet

Försäljning i Smedsladan

Utbud av hantverk från medlemmarna i  
Skapargillet.

Söndag - Tisdag, 19 - 21 juli

11.00 - 16.00

Smedsladan

tfn 026 - 72 484

## Bysmedjan på Sand

Den genuina miljön vid gamla bys-  
medjan tas om hand av nya krafter.

Besökare är välkomna under Älvkarle-  
byveckan.

Öppet hus med smed i arbete.

Försäljning av eget hantverk.

**Lördag - Tisdag, 18 - 21 juli**

kl 11.00 - 19.00

Bosse Westergren

tfn 070 - 537 41 18



Bysmedjan

## Mackmyra Whisky

Whiskyprovning i Smedsladan

**Torsdag den 23 juli kl 18.00**

**Jonas Berg** berättar om företagens his-  
toria och framtidsplaner.

Föranmälan till middag och whisky-  
provning hos Adde och Barbro,

tfn 026-72 484

## Karameller i Smedsladan

Försäljning av karameller, marmelad  
och annat gott.

**Eva Sidekrans-Saema**

Söndag - Tisdag,

19 - 21 juli

11.00 - 16.00

tfn 070-510 66 98

## Sportfiske dagar på Sand

18-24 juli - 11.00 - 16.00

Militärtält på **Castingbanan**

lördag - söndag 18 - 19 juli

Prova på flugfiske och spinnfiske.

Flugbindning i **Sportfiskstugorna**.

Tävling: Gissa vikten på laxen!

Notdragning vid lämplig vattenföring.

Visning av utrustad trolling-båt.

Sportfiskeklubben, Älvkarleby Fiske-  
camp och Smedsladan, tfn 026 - 72 484



Fiskecampen

## Hunsen vid Fiskecampen

onsdag - fredag 22 - 24 juli

Kolbullar och korv vid stora grillplatsen

Hästar, indiantält, utställning, för-  
säljning av indiankonst, Camp Chinook.

Fiske för barn.

Kanot, cykel, fiskeredskap m.m. kan

hyras på Fiskecampen. tfn 026- 72 792

## Föreläsning om solenergi på Fiskecampen

22 juli kl 19.00 - 21.00

Konferenslokalen på Fiskecampen

Miljövänlig värmeteknik för ditt hus.

Forskningsingenjör **Stefan Larsson**

berättar och svarar på frågor.

tfn 026 - 82 133

## Järnvägsparken

### Tipspromenad Stora Hallen - Älvkarleö järnväghållplats.

Delar av Järnvägsparken kan åter-skapas med en strandpromenad som nu finns med i kommunens förslag till översiktsplan. Under Älvkarlebyveckan anordnar **Älvkarlebygruppen** tipspromenad längs stranden från Stora Hallen till järnväghållplatsen.



## Älvkarlebyveckan

samordnas av medlemmar i

**Älvkarlebygruppen** med stöd av Älvkarleby kommun, Kultur & Fritid.

Välkommen som medlem i föreningen som arbetar för att återföra området vid Älvkarlebyfallen i allmän ägo. Föreningen arbetar även med projekt att utveckla verksamheter i Älvkarleby inom temana natur, kultur, fiske som stärker den lokala identiteten.

Älvkarlebygruppen

Laxön 1

814 94 Älvkarleby

[www.alvkarlebygruppen.se](http://www.alvkarlebygruppen.se)

medlemsavgift 50 kronor

pg 209322-7

## Petra Werner Kjellberg

Galleri Luckan, Laxön

Vernissage "*Forgotten Rooms*"

**Lördag 18 juli 11.00 - 17.00**

Utställningen pågår 18 juli – 16 augusti

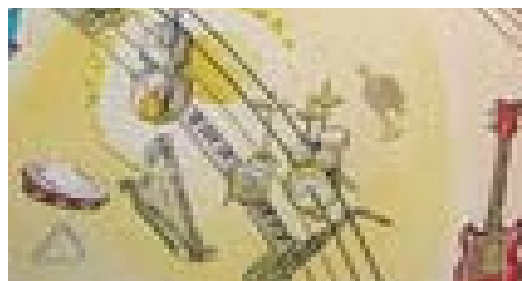
**Musik till middag**

söndagen 19 juli kl 14-16

Fiskrestaurangen på **Laxön**

**Erik Kjellberg** (piano)

**Petra Werner Kjellberg** (trummor)



## Ett porträtt växer fram

**Johan Thunbergs** ateljé på **Laxön**.

Välkomna att lyssna till ett möte mellan konstnären Johan Thunberg och Bengt Söderhäll, ordförande i Stig Dagermansällskapet.

**Tisdag den 21 juli kl 18.00**

[www.johanthunberg.se](http://www.johanthunberg.se)

## Söderhällgården

juni-augusti dagligen 11.00 – 17.00

Folklivsmuseum (550 kvm), Kaffestuga och en levande tomteverkstad. Spännande för både yngre och äldre.

Tomtevägen 1, **Älvkarleö bruk**

Vuxna 30:-, barn 1-15 år 15:-

tfn 026-72 102

[www.soderhallgarden.com](http://www.soderhallgarden.com)

## Guidning vid Älvkarlebyfallen

Lyssna till märkliga historier om mång-hundraårigt laxfiske och om fångsten av lax vid laxtrappan, Pontonjärbataljonens militärläger på Laxön, den efterlängtdade Carl XIII bro och mycket mer.

Samling vid bron över kanalen till kraftverket.

Se karta på [www.guideservice.nu](http://www.guideservice.nu) /

Sommarguidning

Guidningen tar ca 1 timme.

Ingen förbokning

**Torsdag den 23 juli kl.15.00**

Guideservice i Uppland

**Anna Nygren**

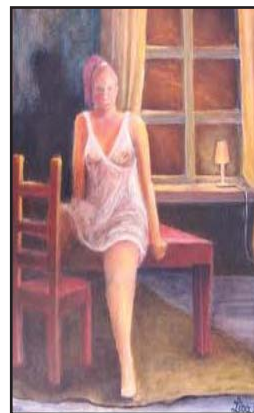
tfn 026 - 82 300

[www.guideservice.nu](http://www.guideservice.nu)

## Galleri Skogsfrun på Laxön

måndag - fredag 20-24 juli

kl 11.00-15.00



Konstutställning

Lisa Carlén

Else-Marie Kovacs

Annika Strömberg

Prova på att stå

framför staffli

utomhus. Lisa

ställer fram staffli-

er, paletter, färg

och penslar.

[www.galleri-skogsfrun.vpsite.se](http://www.galleri-skogsfrun.vpsite.se)

**Lisa Carlén**

070-453 38 66

# ÄLVKARLEBYVECKAN

## 18 - 24 juli 2009

## Militärhistoria på Laxön

Samling i Älvparken vid Turisthotellet, **mitt emot Officersmässen på Laxön**

Militärhistorisk guidning i form av rundvandring på Laxön, med beskrivning av byggnader, platser och historiska personer med anknytning till ingenjörtruppernas verksamhet på Laxön och i Älvkarleby, från 1879 till dags dato.

Kostnadsfritt

Ingen föranmälan krävs

**Lördagen den 18 juli kl. 13.00**

Guidningen tar ca 1,5 timme

**Majoren i reserven Dag Eckerberg**

tfn 070-29 29 010

